

# Galas

NOUVEAU  
+  
de pages  
**STARS**

**FLAVIE  
FLAMENCO**  
ELLE RÉVÈLE LE DÉTAIL  
DE SON ENFANCE

**PIERRE  
TCHERNIAK**  
SES ENFANTS DE LÉ  
LUI DISENT ADIEU

**LAMBERT  
WILSON**  
ENFIN EN PAIX AVEC  
LUI-MÊME

## MODE

MANTEAUX : LES MUSTS  
DE L'HIVER

Vie privée, salaires,  
rivalités...

RÉVÉLATIONS  
SUR LES  
DANSEURS  
DE TF1



Denitsa & Rayane Bensetti



Grégoire Lyonnet & Alizée

# FAUVE HAUTOT



JULES, SON FIANCÉ ET COMPLÈTE

# Intime

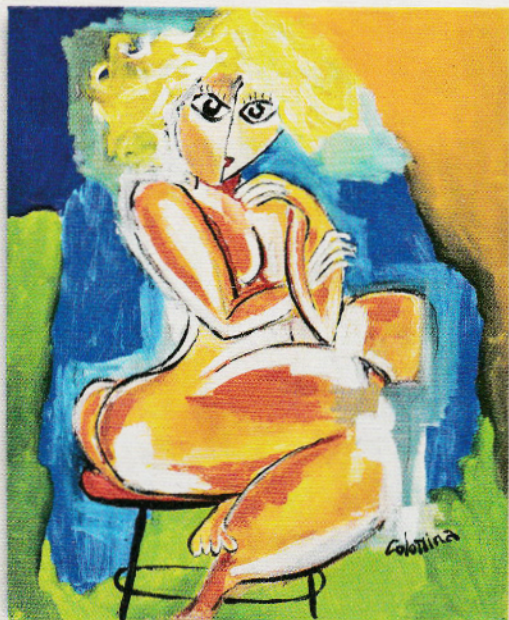
PM PRISMA MEDIA

M 01800 - 1218S - F: 2,70 € -



PHOTO: J. L. / G. / A. / B. / C. / D. / E. / F. / G. / H. / I. / J. / K. / L. / M. / N. / O. / P. / Q. / R. / S. / T. / U. / V. / W. / X. / Y. / Z. / AA. / AB. / AC. / AD. / AE. / AF. / AG. / AH. / AI. / AJ. / AK. / AL. / AM. / AN. / AO. / AP. / AQ. / AR. / AS. / AT. / AU. / AV. / AW. / AX. / AY. / AZ. / BA. / BB. / BC. / BD. / BE. / BF. / BG. / BH. / BI. / BJ. / BK. / BL. / BM. / BN. / BO. / BP. / BQ. / BR. / BS. / BT. / BU. / BV. / BW. / BX. / BY. / BZ. / CA. / CB. / CC. / CD. / CE. / CF. / CG. / CH. / CI. / CJ. / CK. / CL. / CM. / CN. / CO. / CP. / CQ. / CR. / CS. / CT. / CU. / CV. / CW. / CX. / CY. / CZ. / DA. / DB. / DC. / DD. / DE. / DF. / DG. / DH. / DI. / DJ. / DK. / DL. / DM. / DN. / DO. / DP. / DQ. / DR. / DS. / DT. / DU. / DV. / DW. / DX. / DY. / DZ. / EA. / EB. / EC. / ED. / EE. / EF. / EG. / EH. / EI. / EJ. / EK. / EL. / EM. / EN. / EO. / EP. / EQ. / ER. / ES. / ET. / EU. / EV. / EW. / EX. / EY. / EZ. / FA. / FB. / FC. / FD. / FE. / FF. / FG. / FH. / FI. / FJ. / FK. / FL. / FM. / FN. / FO. / FP. / FQ. / FR. / FS. / FT. / FU. / FV. / FW. / FX. / FY. / FZ. / GA. / GB. / GC. / GD. / GE. / GF. / GG. / GH. / GI. / GJ. / GK. / GL. / GM. / GN. / GO. / GP. / GQ. / GR. / GS. / GT. / GU. / GV. / GW. / GX. / GY. / GZ. / HA. / HB. / HC. / HD. / HE. / HF. / HG. / HH. / HI. / HJ. / HK. / HL. / HM. / HN. / HO. / HP. / HQ. / HR. / HS. / HT. / HU. / HV. / HW. / HX. / HY. / HZ. / IA. / IB. / IC. / ID. / IE. / IF. / IG. / IH. / II. / IJ. / IK. / IL. / IM. / IN. / IO. / IP. / IQ. / IR. / IS. / IT. / IU. / IV. / IW. / IX. / IY. / IZ. / JA. / JB. / JC. / JD. / JE. / JF. / JG. / JH. / JI. / JJ. / JK. / JL. / JM. / JN. / JO. / JP. / JQ. / JR. / JS. / JT. / JU. / JV. / JW. / JX. / JY. / JZ. / KA. / KB. / KC. / KD. / KE. / KF. / KG. / KH. / KI. / KJ. / KL. / KM. / KN. / KO. / KP. / KQ. / KR. / KS. / KT. / KU. / KV. / KW. / KX. / KY. / KZ. / LA. / LB. / LC. / LD. / LE. / LF. / LG. / LH. / LI. / LJ. / LK. / LL. / LM. / LN. / LO. / LP. / LQ. / LR. / LS. / LT. / LU. / LV. / LW. / LX. / LY. / LZ. / MA. / MB. / MC. / MD. / ME. / MF. / MG. / MH. / MI. / MJ. / MK. / ML. / MM. / MN. / MO. / MP. / MQ. / MR. / MS. / MT. / MU. / MV. / MW. / MX. / MY. / MZ. / NA. / NB. / NC. / ND. / NE. / NF. / NG. / NH. / NI. / NJ. / NK. / NL. / NM. / NN. / NO. / NP. / NQ. / NR. / NS. / NT. / NU. / NV. / NW. / NX. / NY. / NZ. / OA. / OB. / OC. / OD. / OE. / OF. / OG. / OH. / OI. / OJ. / OK. / OL. / OM. / ON. / OO. / OP. / OQ. / OR. / OS. / OT. / OU. / OV. / OW. / OX. / OY. / OZ. / PA. / PB. / PC. / PD. / PE. / PF. / PG. / PH. / PI. / PJ. / PK. / PL. / PM. / PN. / PO. / PP. / PQ. / PR. / PS. / PT. / PU. / PV. / PW. / PX. / PY. / PZ. / QA. / QB. / QC. / QD. / QE. / QF. / QG. / QH. / QI. / QJ. / QK. / QL. / QM. / QN. / QO. / QP. / QQ. / QR. / QS. / QT. / QU. / QV. / QW. / QX. / QY. / QZ. / RA. / RB. / RC. / RD. / RE. / RF. / RG. / RH. / RI. / RJ. / RK. / RL. / RM. / RN. / RO. / RP. / RQ. / RR. / RS. / RT. / RU. / RV. / RW. / RX. / RY. / RZ. / SA. / SB. / SC. / SD. / SE. / SF. / SG. / SH. / SI. / SJ. / SK. / SL. / SM. / SN. / SO. / SP. / SQ. / SR. / SS. / ST. / SU. / SV. / SW. / SX. / SY. / SZ. / TA. / TB. / TC. / TD. / TE. / TF. / TG. / TH. / TI. / TJ. / TK. / TL. / TM. / TN. / TO. / TP. / TQ. / TR. / TS. / TT. / TU. / TV. / TW. / TX. / TY. / TZ. / UA. / UB. / UC. / UD. / UE. / UF. / UG. / UH. / UI. / UJ. / UK. / UL. / UM. / UN. / UO. / UP. / UQ. / UR. / US. / UT. / UY. / UZ. / VA. / VB. / VC. / VD. / VE. / VF. / VG. / VH. / VI. / VJ. / VK. / VL. / VM. / VN. / VO. / VP. / VQ. / VR. / VS. / VT. / VU. / VV. / VW. / VX. / VY. / VZ. / WA. / WB. / WC. / WD. / WE. / WF. / WG. / WH. / WI. / WJ. / WK. / WL. / WM. / WN. / WO. / WP. / WQ. / WR. / WS. / WT. / WU. / WV. / WW. / WX. / WY. / WZ. / XA. / XB. / XC. / XD. / XE. / XF. / XG. / XH. / XI. / XJ. / XK. / XL. / XM. / XN. / XO. / XP. / XQ. / XR. / XS. / XT. / XU. / XV. / XW. / XX. / XY. / XZ. / YA. / YB. / YC. / YD. / YE. / YF. / YG. / YH. / YI. / YJ. / YK. / YL. / YM. / YN. / YO. / YP. / YQ. / YR. / YS. / YT. / YU. / YV. / YW. / YX. / YZ. / ZA. / ZB. / ZC. / ZD. / ZE. / ZF. / ZG. / ZH. / ZI. / ZJ. / ZK. / ZL. / ZM. / ZN. / ZO. / ZP. / ZQ. / ZR. / ZS. / ZT. / ZU. / ZV. / ZW. / ZX. / ZY. / ZZ.

# Exposition Jorge Colomina à Lyon



Les femmes de Colomina sont sensuelles, vibrantes, expressives, émouvantes et drôles. Nous pouvons toutes nous reconnaître dans l'une d'entre elles ou dans toutes à la fois – car le pinceau du peintre a su leur donner vie, avec beaucoup d'amour et de complicité, et faire ressortir à la fois leur beauté, leur fragilité, leur exubérance et leur sensibilité.



La Galerie Nuances et Lumière, dont Jorge Colomina est un artiste permanent, expose à partir du 12 octobre une large et très belle sélection de ses œuvres. De quoi passer un grand moment de découverte et, qui sait, peut-être craquer pour une toile...

Né en 1953, dans la province d'Alicante, Jorge Colomina a été profondément marqué par ses origines espagnoles. L'Espagne franquiste des années 60 a signifié pour lui l'émigration de ses parents vers Marseille. Il les rejoint avec son frère en France, à Paris, en 1963. Dès son plus jeune âge, il exprime sa passion pour le dessin et la peinture. A peine installé à Paris avec sa famille, sa curiosité et son goût pour l'art l'emmènent à la découverte des musées. Pinceau en main, il apprend... Il persévère : croquis, esquisses et tableaux. Enfin, à trente ans, il décide de se consacrer exclusivement à son art. Il choisit Antibes et ses rivages méditerranéens comme terre d'accueil pour vivre sa peinture en toute liberté.

Autodidacte inspiré par des maîtres, depuis toujours il admire Picasso, Miro, Cézanne, Matisse. Il a su trouver son propre style, que l'on peut qualifier de « Figuratif Abstrait » et qui reflète les influences d'une vie et les multiples facettes d'une personnalité riche : des couleurs vives, des lignes et un mouvement qui expriment et suscitent une foison d'émotions. Un pur plaisir !

